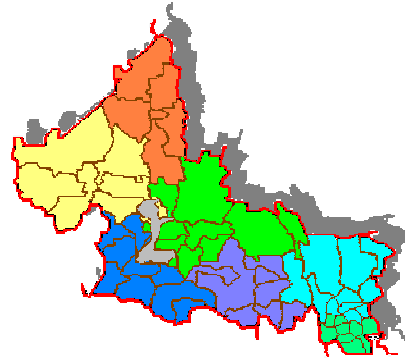




INSTITUTO
ESTATAL DE
EDUCACIÓN
PARA ADULTOS



Aniversario
Con educación construimos
un México más fuerte



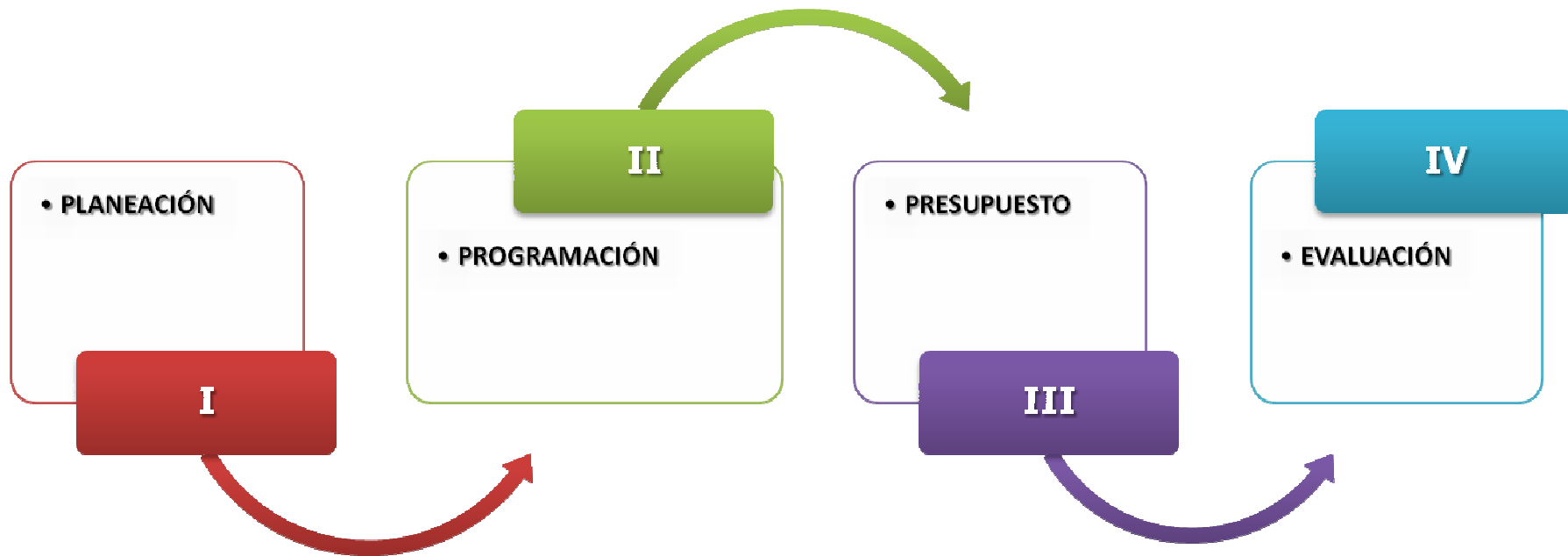
PROGRAMA ANUAL 2012

San Luis Potosí



Febrero del 2012

Estará definido por las fases de la Planeación:



I. PLANEACIÓN

PROGRAMA ANUAL 2012

Misión.

Elevar la calidad de vida de la población en condición de rezago educativo, mediante un sistema educativo abierto, que propicie el desarrollo de jóvenes y adultos, con valores y competencias que les permitan continuar sus estudios, así como desenvolverse con excelencia en la vida y el trabajo.

Visión.

La visión concebida para el Instituto Estatal de Educación para Adultos del futuro, nos permite describirlo con las siguientes características: como una Institución inmersa en un proceso permanente de actualización de programas, modelos y contenidos, los cuales satisfacen a través de una oferta integral, dirigida a la generación de competencias para la vida y el trabajo, los requisitos y expectativas de los adultos y la sociedad.

Con procedimientos institucionales que cumplen con normas de calidad definidas por instancias nacionales e internacionales y dentro de un proceso de mejora continua, una permanente integración de los avances tecnológicos a la didáctica institucional, con el compromiso y la implementación de acciones específicas para transformar el rezago educativo a un estado de niveles superiores de educación.

Siendo reconocida como una Institución integrada a la sociedad con un prestigio adquirido a través del amplio desarrollo de sus egresados.



PROGRAMA ANUAL 2012

Objetivos.

- Ofrecer servicios educativos gratuitos a jóvenes y adultos de 15 años o más que se encuentren en condición de rezago educativo con el Modelo de Educación para la Vida y el Trabajo, para la adquisición, acreditación y certificación de los conocimientos y aprendizajes, en el marco de la educación integral y en atención a su formación ciudadana.
- Propiciar la conclusión de la educación básica para que los beneficiarios superen su condición de rezago educativo.

Diagnóstico.

En los últimos diez años en el Estado de San Luis Potosí, ha habido avances importantes en materia de pertinencia y eficacia en la prestación de los servicios de Educación Básica para las personas Jóvenes y Adultas. Esto en gran medida por el desarrollo de las nuevas modalidades de formación más flexible que consideran las necesidades de las personas para relacionarse con su entorno familiar y social, así como el laboral un claro ejemplo de este esfuerzo es el Modelo de Educación para la Vida y el Trabajo, desarrollado por el INEA.

Durante los últimos cuatro años se han obtenido mas de 93 mil conclusiones de nivel, cifra por demás importante, lo que ha permitido en gran medida disminuir el rezago educativo en el estado.

De acuerdo con los datos del censo del 2010 la población de 15 años y más, ascendió a 1,775,954 y el rezago total a 774,788 (43.6%) de estos; 140,467 (7.9%) eran analfabetas; 268,503 (15.1%) sin primaria y 365,818 (20.6%) sin secundaria.



Diagnóstico.

Para el periodo 2000-2010, el rezago total disminuyó 13.2 puntos porcentuales, cifra muy superior a los periodos 1980- 1990, y 1990- 2000.

En cuanto a las características del rezago educativo, podemos mencionar:

- Del total de la población analfabeta, el 44.5 % es mayor de 65 años, mientras que el 48.5 de la población sin primaria se encuentra en el rango de 40 a 64 años de edad, respecto a la población sin secundaria el mayor porcentaje se ubica en el rango de 15 a 39 años con el 53.3 %.
- Además la población analfabeta se localiza en comunidades menores de 2500 habitantes, dispersas y de difícil acceso.
- La población sin primaria terminada, radica en localidades rurales, así como en las cabeceras municipales.
- Mientras que la población sin secundaria concluida se sitúa principalmente en las principales cabeceras municipales.

Diagnóstico.

Debido a lo anterior se han implementado estrategias para atender los tres niveles educativos, ya sea a través del Programa Oportunidades realizando la promoción del servicio en los diversos espacios donde acuden las titulares o las vocales.

También por medio de la vinculación con el sistema escolarizado en cada municipio atendiendo a la población de 15 años y mas que reprobó o que desistió.

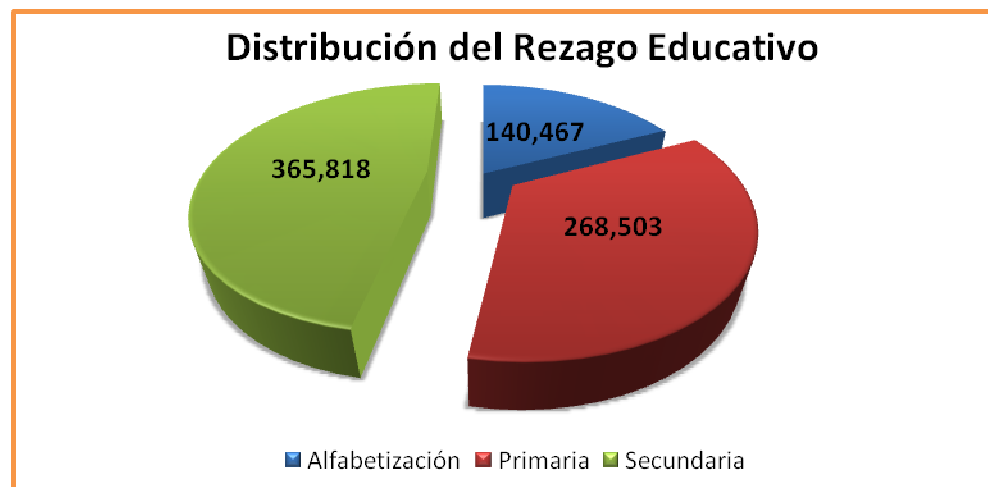
Asimismo la implementación de las Jornadas Nacionales de incorporación y acreditación, las cuales permiten que la población tenga acceso al servicio educativo.

Diagnóstico.

ANEXO 3. DIAGNÓSTICO

1. Rezago Educativo 2011

Estimación del Rezago Educativo al 31 de Diciembre de 2011									
Año	Población mayor de 15 años	Alfabetización	%	Primaria	%	Secundaria	%	Total	%
2011	1,775,954	140,467	7.9	268,503	15.1	365,818	20.6	774,788	43.6



Diagnóstico.

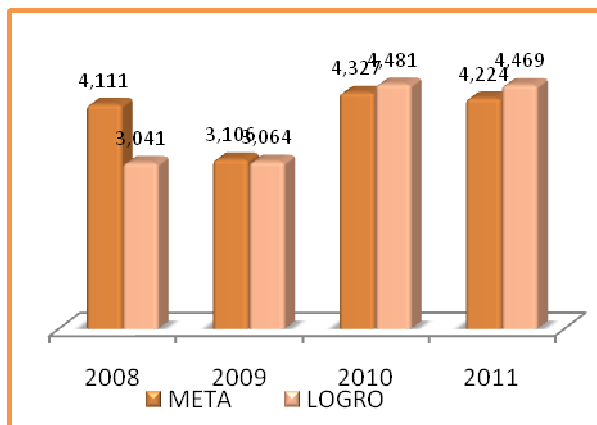
ANEXO 3. DIAGNÓSTICO

4. Histórico Meta Logro

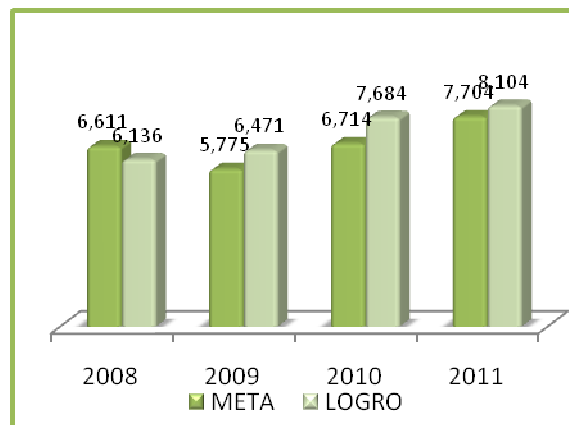
Meta-Logro Usuarios que Concluyen Nivel

AÑOS	Alfabetización			Primaria			Secundaria			Total		
	META	LOGRO	%	META	LOGRO	%	META	LOGRO	%	META	LOGRO	%
2008	4,111	3,041	74.0	6,611	6,136	92.8	8,528	10,680	125.2	19,250	19,857	103.2
2009	3,106	3,064	98.6	5,775	6,471	112.1	9,619	11,041	114.8	18,500	20,576	111.2
2010	4,327	4,481	103.6	6,714	7,684	114.4	12,059	13,640	113.1	23,100	25,805	111.7
2011	4,224	4,469	105.8	7,704	8,104	105.2	15,072	14,490	96.1	27,000	27,063	100.2

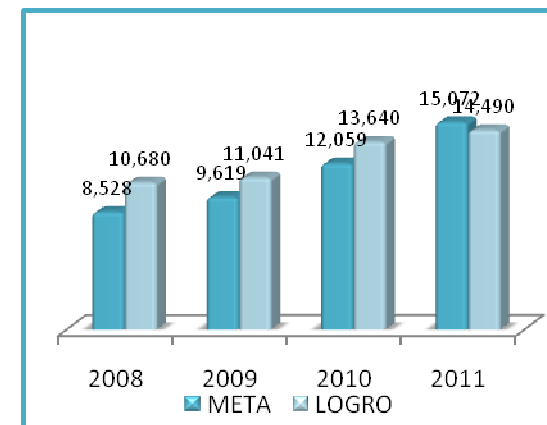
Alfabetización Meta-Logro



Primaria Meta-Logro



Secundaria Meta-Logro



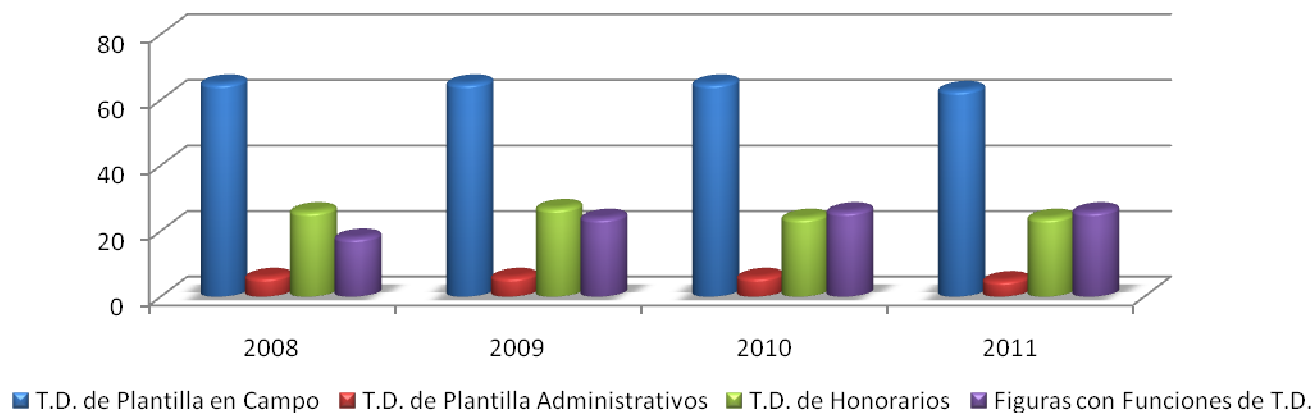
Diagnóstico.

ANEXO 3. DIAGNÓSTICO

7. Técnicos Docentes (T.D.)

Número de Técnicos Docentes						Educandos Atendidos (b)	Educandos que Concluyen Nivel (c)	Atención por T.D. (b/a)	UCN por T.D. (c/a)
AÑOS	T.D. de Plantilla en Campo	T.D. de Plantilla Administrativos	T.D. de Honorarios	Figuras con Funciones de T.D.	Total de T.D. (a)				
2008	65	6	26	18	115	32,892	19,857	286.0	172.7
2009	65	6	27	24	122	32,078	20,576	262.9	168.7
2010	65	6	24	26	121	39,722	25,805	328.3	213.3
2011	63	5	24	26	118	48,461	27,063	410.7	229.3

Número de Técnicos Docentes



Metas Cualitativas.

Para el 2012 se pretende atender a más de 40 mil adultos en promedio por mes, asimismo, aspiramos a que 27 mil personas concluyan algún nivel educativo, para lo cual nos apoyaremos en los diversos proyectos tales como Oportunidades, plazas comunitarias, Conevyt, Formación, Atención a grupos especiales, Buen juez, entre otros.

Además de continuar el Programa Edhuca en el Estado de San Luis Potosí, se fortalecería la incorporación de las titulares del Programa Oportunidades.

Con estas metas esperamos que el índice del rezago disminuya en 1.3 puntos porcentuales.

II. PROGRAMACIÓN

Objetivos de los Proyectos.

Oportunidades

Promover a través de los diferentes ámbitos de operación de Oportunidades, la inscripción y participación voluntaria de sus beneficiarios a los servicios educativos del INEA, para que inicien o concluyan su educación básica o para que apoyen las labores de asesoría y promoción de los servicios.

Conevyt

Lograr que los trabajadores en rezago educativo de las empresas, vinculadas al Conevyt alcancen la educación básica como mínimo, ya que existe una relación directa de que a mayor educación mayor productividad.

Plazas Comunitarias

Ofrecer a las personas jóvenes y adultas, a las figuras solidarias e institucionales y a la población en general, acceso a las tecnologías de información y comunicación con fines educativos, de formación, actualización y de apoyo al aprendizaje, además de brindar los servicios de educación presencial con material educativo impreso y apoyos bibliográficos.

Atención a Grupos Especiales

Establecer prioridades en la atención a los grupos más marginados que requieren incorporarse a la educación para la vida y el trabajo, reconociendo que el núcleo más importante en las estrategias que se diseñan esta constituido por la gente que no cursó o terminó sus estudios de nivel básico.

Formación a Figuras Institucionales y Solidarias

Para aplicar y consolidar el MEVyT, se dará prioridad a la formación de las figuras solidarias que participan en la tarea directa de atención educativa hacia las personas jóvenes y adultas, es decir: asesores, asesores bilingües, orientadores de grupo, así como a quienes participan en la organización de los servicios; titulares promotores, personal de plazas comunitarias, aplicadores, personal de las entidades federativas y a los multiplicadores que actúan como formadores.

Calidad en la Inscripción, Acreditación y Certificación

Medir, analizar, mejorar y controlar estadísticamente el cumplimiento de la normatividad en los procesos de calidad en la Inscripción, Acreditación y Certificación de la Educación Básica para Adultos, facilitando la instrumentación de medidas preventivas y correctivas.

Beneficio o Impacto.

Oportunidades

Las madres de familia del Programa Oportunidades tendrán acceso a una educación que les permita adquirir competencias para mejorar su calidad de vida y la de su familia, traduciéndose en una mayor participación en beneficio de su comunidad.

Conevyt

Mayor capacidad para aprender el manejo de tecnologías, herramientas o maquinaria que utilice en sus actividades laborales.

Plazas Comunitarias

Los jóvenes y adultos incorporados en estos espacios educativos además de concluir sus estudios básicos y medio superior accederán al uso y manejo de las tecnologías de la información y comunicación, proporcionándoles nuevas herramientas para su desempeño personal y laboral.



Beneficio o Impacto.

Atención a Grupos Especiales

La población étnica susceptible de atención educativa fortalecerá sus competencias comunicativas con el modelo del Mevyt Intercultural Bilingüe, permitiéndole la continuidad de su proceso educativo.

Capacitación a Personal Operativo

El capital humano institucional y solidario de la Institución desempeñe sus funciones con un enfoque en la calidad del servicio, lo que permitirá ampliar la cobertura de atención a la población demandante del servicio educativo.

Calidad en la Inscripción, Acreditación y Certificación

La verificación permanente a los diferentes procesos de los servicios educativos garantizan en gran medida la satisfacción del usuario incorporado a este sistema.



Metas Cuantitativas 2012.

Metas 2012

SAN LUIS POTOSÍ	Meta Anual	Enero	Febrero	Marzo	Abril	Mayo	Junio	Julio	Agosto	Septiembre	Octubre	Noviembre	Diciembre
TOTAL RAMO 11 y RAMO 33													
Programa Regular													
- Usuario Registrado en Alfabetización	1,535	725	766	863	928	1,012	1,088	1,188	1,257	1,315	1,440	1,501	1,535
- Exámenes Presentados	2,790	190	188	220	228	228	232	256	256	260	260	252	220
- Exámenes Acreditados	2,090	140	141	165	171	171	174	192	192	195	195	189	165
- Usuario que Concluye Nivel en Alfabetización	710	56	56	57	57	57	57	63	63	63	63	63	55
- Usuario Registrado en Primaria	2,057	1,217	1,254	1,396	1,429	1,500	1,584	1,686	1,751	1,839	1,983	2,047	2,057
- Exámenes Presentados	10,520	724	766	840	840	854	910	931	931	980	980	924	840
- Exámenes Acreditados	7,637	530	560	610	610	620	659	675	675	710	710	669	609
- Usuario que Concluye Nivel en Primaria	1,544	118	120	125	126	126	133	133	133	138	140	133	119
- Usuario Registrado en Secundaria	6,838	4,407	4,510	4,903	5,081	5,215	5,401	5,833	5,985	6,061	6,462	6,645	6,838
- Exámenes Presentados	35,321	2,209	2,170	2,658	2,852	3,004	3,138	3,147	3,273	3,290	3,290	3,248	3,042
- Exámenes Acreditados	26,979	1,700	1,650	2,030	2,178	2,294	2,397	2,404	2,500	2,513	2,513	2,481	2,319
- Usuario que Concluye Nivel en Secundaria	4,136	290	280	325	345	360	360	360	365	370	375	365	341
OSC (Organizaciones de Sociedad Civil)													
- Usuario Registrado en Alfabetización	30	14	14	16	17	19	20	22	23	25	27	28	30
- Exámenes Presentados	50	3	4	5	5	5	5	5	5	5	4	4	0
- Exámenes Acreditados	39	2	3	4	4	4	4	4	4	4	3	3	0
- Usuario que Concluye Nivel en Alfabetización	18	1	1	2	2	2	2	2	2	2	1	1	0
- Usuario Registrado en Primaria	53	35	36	39	40	41	43	46	47	48	51	52	53
- Exámenes Presentados	168	7	7	14	14	14	14	14	21	21	21	14	7
- Exámenes Acreditados	123	5	5	10	10	10	10	10	16	16	16	10	5
- Usuario que Concluye Nivel en Primaria	29	3	2	2	3	3	3	3	3	2	2	2	1
- Usuario Registrado en Secundaria	117	72	75	82	86	89	93	99	102	105	112	115	117
- Exámenes Presentados	291	11	16	24	24	24	24	32	32	32	32	24	16
- Exámenes Acreditados	226	7	12	19	19	19	19	25	25	25	25	19	12
- Usuario que Concluye Nivel en Secundaria	43	4	4	4	4	4	4	4	4	4	4	2	1

PROGRAMA ANUAL 2012

Metas Cuantitativas 2012.

Metas 2012													
SAN LUIS POTOSÍ	Meta Anual	Enero	Febrero	Marzo	Abril	Mayo	Junio	Julio	Agosto	Septiembre	Octubre	Noviembre	Diciembre
BUEN JUEZ													
- Usuario Registrado en Alfabetización	32	17	18	20	21	22	23	25	26	27	30	31	32
- Exámenes Presentados	42	2	4	4	4	4	4	4	4	4	4	4	0
- Exámenes Acreditados	32	2	3	3	3	3	3	3	3	3	3	3	0
- Usuario que Concluye Nivel en Alfabetización	11	1	1	1	1	1	1	1	1	1	1	1	0
- Usuario Registrado en Primaria	51	29	30	33	35	36	37	41	42	43	47	48	51
- Exámenes Presentados	155	14	14	14	14	14	14	14	14	14	14	8	7
- Exámenes Acreditados	111	10	10	10	10	10	10	10	10	10	10	6	5
- Usuario que Concluye Nivel en Primaria	27	3	2	3	2	2	2	3	2	2	3	2	1
- Usuario Registrado en Secundaria	117	76	78	84	87	91	95	101	104	107	113	116	117
- Exámenes Presentados	218	14	14	18	16	16	16	23	23	23	23	16	16
- Exámenes Acreditados	174	12	12	14	12	12	12	19	19	19	19	12	12
- Usuario que Concluye Nivel en Secundaria	42	4	3	4	3	3	3	4	4	4	4	3	3
REFORZAMIENTO													
- Usuario Registrado en Alfabetización	0	0	0	0	0	0	0	0	0	0	0	0	0
- Exámenes Presentados	0	0	0	0	0	0	0	0	0	0	0	0	0
- Exámenes Acreditados	0	0	0	0	0	0	0	0	0	0	0	0	0
- Usuario que Concluye Nivel en Alfabetización	0	0	0	0	0	0	0	0	0	0	0	0	0
- Usuario Registrado en Primaria	0	0	0	0	0	0	0	0	0	0	0	0	0
- Exámenes Presentados	0	0	0	0	0	0	0	0	0	0	0	0	0
- Exámenes Acreditados	0	0	0	0	0	0	0	0	0	0	0	0	0
- Usuario que Concluye Nivel en Primaria	0	0	0	0	0	0	0	0	0	0	0	0	0
- Usuario Registrado en Secundaria	0	0	0	0	0	0	0	0	0	0	0	0	0
- Exámenes Presentados	0	0	0	0	0	0	0	0	0	0	0	0	0
- Exámenes Acreditados	0	0	0	0	0	0	0	0	0	0	0	0	0
- Usuario que Concluye Nivel en Secundaria	0	0	0	0	0	0	0	0	0	0	0	0	0

PROGRAMA ANUAL 2012

Metas Cuantitativas 2012.

Metas 2012													
SAN LUIS POTOSÍ	Meta Anual	Enero	Febrero	Marzo	Abril	Mayo	Junio	Julio	Agosto	Septiembre	Octubre	Noviembre	Diciembre
Proyecto de Oportunidades													
- Usuario Registrado en Alfabetización	7,240	3,804	4,000	4,505	4,759	5,011	5,324	5,841	6,099	6,375	6,890	7,138	7,240
- Exámenes Presentados	13,600	840	800	1,000	1,040	1,120	1,200	1,200	1,280	1,320	1,320	1,280	1,200
- Exámenes Acreditados	11,392	701	700	835	868	935	1,002	1,002	1,069	1,102	1,102	1,069	1,007
- Usuario que Concluye Nivel en Alfabetización	3,400	230	210	250	260	280	300	300	310	320	320	320	300
- Usuario Registrado en Primaria	12,912	7,813	8,041	8,815	9,157	9,500	9,951	10,745	11,087	11,422	12,201	12,548	12,912
- Exámenes Presentados	42,160	2,800	2,400	3,360	3,500	3,500	3,500	3,500	4,200	4,200	4,200	4,200	2,800
- Exámenes Acreditados	29,800	1,900	1,800	2,400	2,500	2,500	2,500	2,500	3,000	3,000	3,000	3,000	1,700
- Usuario que Concluye Nivel en Primaria	6,050	430	420	480	500	500	500	500	580	580	570	580	410
- Usuario Registrado en Secundaria	24,348	15,471	15,814	17,255	17,811	18,360	19,165	20,561	21,114	21,700	23,085	23,654	24,348
- Exámenes Presentados	90,981	5,574	5,400	7,117	7,718	7,718	7,718	7,718	8,575	8,575	8,575	8,575	7,718
- Exámenes Acreditados	73,177	4,500	4,300	5,727	6,210	6,210	6,210	6,210	6,900	6,900	6,900	6,900	6,210
- Usuario que Concluye Nivel en Secundaria	10,550	750	730	830	900	900	900	900	960	960	950	950	820
Proyecto Por un México sin Rezago													
- Usuario Registrado en Alfabetización	0	0	0	0	0	0	0	0	0	0	0	0	0
- Exámenes Presentados	0	0	0	0	0	0	0	0	0	0	0	0	0
- Exámenes Acreditados	0	0	0	0	0	0	0	0	0	0	0	0	0
- Usuario que Concluye Nivel en Alfabetización	0	0	0	0	0	0	0	0	0	0	0	0	0
- Usuario Registrado en Primaria	0	0	0	0	0	0	0	0	0	0	0	0	0
- Exámenes Presentados	0	0	0	0	0	0	0	0	0	0	0	0	0
- Exámenes Acreditados	0	0	0	0	0	0	0	0	0	0	0	0	0
- Usuario que Concluye Nivel en Primaria	0	0	0	0	0	0	0	0	0	0	0	0	0
- Usuario Registrado en Secundaria	0	0	0	0	0	0	0	0	0	0	0	0	0
- Exámenes Presentados	0	0	0	0	0	0	0	0	0	0	0	0	0
- Exámenes Acreditados	0	0	0	0	0	0	0	0	0	0	0	0	0
- Usuario que Concluye Nivel en Secundaria	0	0	0	0	0	0	0	0	0	0	0	0	0

PROGRAMA ANUAL 2012

Metas Cuantitativas 2012.

Metas 2012

SAN LUIS POTOSÍ	Meta Anual	Enero	Febrero	Marzo	Abril	Mayo	Junio	Julio	Agosto	Septiembre	Octubre	Noviembre	Diciembre
Reconocimiento CONEVyT													
- Usuario Registrado en Alfabetización	65	40	41	45	46	48	50	54	56	58	62	63	65
- Exámenes Presentados	227	20	20	20	20	20	20	20	20	20	20	15	12
- Exámenes Acreditados	168	15	15	15	15	15	15	15	15	15	15	10	8
- Usuario que Concluye Nivel en Alfabetización	45	4	4	4	4	4	4	4	4	4	4	3	2
- Usuario Registrado en Primaria	143	87	90	98	102	106	111	119	123	127	136	139	143
- Exámenes Presentados	820	50	55	70	70	70	80	80	80	80	80	50	55
- Exámenes Acreditados	707	40	48	62	62	62	65	70	70	70	70	40	48
- Usuario que Concluye Nivel en Primaria	120	8	9	10	10	10	11	11	11	11	11	10	8
- Usuario Registrado en Secundaria	442	269	277	304	315	326	342	369	381	392	419	430	442
- Exámenes Presentados	1,676	92	116	131	139	140	150	160	160	160	160	160	108
- Exámenes Acreditados	1,279	72	90	102	108	110	115	115	115	115	115	132	90
- Usuario que Concluye Nivel en Secundaria	215	17	17	17	18	18	19	19	19	19	19	18	15
- Empresa Reconocida	0	0	0	0	0	0	0	0	0	0	0	0	0
Proyecto Plazas Comunitarias*													
- Plazas Comunitarias Institucionales en Operación	0	0	0	0	0	0	0	0	0	0	0	0	0
- Plazas Comunitarias Colaboración en Operación	0	0	0	0	0	0	0	0	0	0	0	0	0
- Unidades Moviles	0	0	0	0	0	0	0	0	0	0	0	0	0
- Usuario Registrado en Alfabetización	2,275	1,426	1,538	1,603	1,652	1,730	1,853	1,833	1,961	2,091	2,220	2,195	2,275
- Exámenes Presentados	3,450	230	253	276	276	299	299	299	299	322	322	299	276
- Exámenes Acreditados	2,250	150	165	180	180	195	195	195	195	210	210	195	180
- Usuario que Concluye Nivel en Alfabetización	1,500	100	110	120	120	130	130	130	130	140	140	130	120
- Usuario Registrado en Primaria	4,225	2,614	2,752	2,959	2,974	3,207	3,353	3,492	3,744	4,000	4,069	4,200	4,225
- Exámenes Presentados	14,700	840	960	1,080	1,200	1,260	1,320	1,320	1,380	1,380	1,380	1,380	1,200
- Exámenes Acreditados	9,800	560	640	720	800	840	880	880	920	920	920	920	800
- Usuario que Concluye Nivel en Primaria	2,450	140	160	180	200	210	220	220	230	230	230	230	200
- Usuario Registrado en Secundaria	6,500	3,960	4,210	4,438	4,874	5,063	5,294	5,675	5,795	5,909	6,011	6,205	6,500
- Exámenes Presentados	30,370	1,800	2,020	2,325	2,550	2,625	2,700	2,775	2,775	2,850	2,850	2,625	2,475
- Exámenes Acreditados	22,270	1,320	1,480	1,705	1,870	1,925	1,980	2,035	2,035	2,090	2,090	1,925	1,815
- Usuario que Concluye Nivel en Secundaria	4,050	240	270	310	340	350	360	370	370	380	380	350	330

PROGRAMA ANUAL 2012

Metas Cuantitativas 2012.

Metas 2012													
SAN LUIS POTOSÍ	Meta Anual	Enero	Febrero	Marzo	Abril	Mayo	Junio	Julio	Agosto	Septiembre	Octubre	Noviembre	Diciembre
Jornaleros Agrícolas													
- Usuario Registrado en Alfabetización	26	14	15	16	18	18	20	21	22	23	24	25	26
- Exámenes Presentados	32	0	0	0	4	4	4	5	5	5	5	0	0
- Exámenes Acreditados	24	0	0	0	3	3	3	3	4	4	4	0	0
- Usuario que Concluye Nivel en Alfabetización	6	0	0	0	1	1	1	1	1	1	0	0	0
- Usuario Registrado en Primaria	38	22	23	25	26	26	28	29	30	31	35	36	38
- Exámenes Presentados	61	0	0	0	7	7	7	7	11	11	11	0	0
- Exámenes Acreditados	47	0	0	0	5	5	5	5	9	9	9	0	0
- Usuario que Concluye Nivel en Primaria	10	0	0	0	1	1	1	1	2	2	2	0	0
- Usuario Registrado en Secundaria	56	38	38	41	42	45	45	50	51	52	53	54	56
- Exámenes Presentados	107	0	0	0	8	8	15	15	23	23	15	0	0
- Exámenes Acreditados	79	0	0	0	6	6	11	11	17	17	11	0	0
- Usuario que Concluye Nivel en Secundaria	14	0	0	0	1	1	2	2	3	3	2	0	0
Indígena													
- Usuario Registrado en Alfabetización	1,400	850	880	960	1,000	1,035	1,080	1,170	1,200	1,250	1,330	1,370	1,400
- Exámenes Presentados	1,000	0	20	30	50	70	80	120	120	130	130	130	120
- Exámenes Acreditados	830	0	10	20	30	50	60	105	110	105	115	120	105
- Usuario que Concluye Nivel en Alfabetización	100	0	0	0	0	20	0	20		20	20	20	0
- Usuario Registrado en Primaria	0	0	0	0	0	0	0	0	0	0	0	0	0
- Exámenes Presentados	0	0	0	0	0	0	0	0	0	0	0	0	0
- Exámenes Acreditados	0	0	0	0	0	0	0	0	0	0	0	0	0
- Usuario que Concluye Nivel en Primaria	0	0	0	0	0	0	0	0	0	0	0	0	0
- Usuario Registrado en Secundaria	0	0	0	0	0	0	0	0	0	0	0	0	0
- Exámenes Presentados	0	0	0	0	0	0	0	0	0	0	0	0	0
- Exámenes Acreditados	0	0	0	0	0	0	0	0	0	0	0	0	0
- Usuario que Concluye Nivel en Secundaria	0	0	0	0	0	0	0	0	0	0	0	0	0

Metas Cuantitativas 2012.

Metas 2012													
SAN LUIS POTOSÍ	Meta Anual	Enero	Febrero	Marzo	Abril	Mayo	Junio	Julio	Agosto	Septiembre	Octubre	Noviembre	Diciembre
Atención a Grupos Especiales													
- Educando Registrado Jóvenes 10-14	0	0	0	0	0	0	0	0	0	0	0	0	0
- Exámenes Presentados	0	0	0	0	0	0	0	0	0	0	0	0	0
- Exámenes Acreditados	0	0	0	0	0	0	0	0	0	0	0	0	0
- Educando que Concluye Jóvenes 10-14	0	0	0	0	0	0	0	0	0	0	0	0	0
Acreditación y Certificación													
- Exámenes Presentados en Línea													
- Exámenes Presentados	200,219	12,550	11,974	15,495	16,503	16,750	17,051	17,131	18,913	19,023	19,014	18,774	16,041
- Exámenes Acreditados	154,914	9,636	9,349	12,006	12,794	12,989	13,214	13,273	14,643	14,727	14,720	14,543	12,190
- Educando que Concluye Nivel	27,070	1,919	1,859	2,114	2,238	2,273	2,303	2,311	2,467	2,486	2,471	2,453	2,076
Capacitación a Personal Operativo													
- Figura Institucional Capacitada	800	0	80	162	116	133	126	20	133	10	20	0	0
- Figura Solidaria Capacitada	8,000	50	346	1,045	1,444	950	650	925	260	1,150	1,180	0	0
Calidad en la Inscripción, Acreditación y Certificación (CIAC)													
- Sede Verificada	490	0	0	122	0	0	123	0	0	123	0	122	0
- Expediente del adulto inscrito	1,500	0	0	375	0	0	375	0	0	375	0	375	0
- Expediente de ucn	1,500	0	0	375	0	0	375	0	0	375	0	375	0
- Muestra exámenes en línea	380	0	0	95	0	0	95	0	0	95	0	95	0
Educandos Registrados	57,500	35,000	36,000	39,500	41,000	42,500	44,500	48,000	49,500	51,000	54,500	56,040	57,500
Educandos que Concluyen Nivel	27,070	1,919	1,859	2,114	2,238	2,293	2,303	2,331	2,467	2,506	2,491	2,473	2,076

*Las Metas del Proyecto Plazas Comunitarias y 100 x 100 Municipios ya se encuentran contempladas en los demás proyectos, ya que se consideran como unidad operativa

III. PRESUPUESTO

Presupuesto 2012. Ramo 33.

CAPITULO	DENOMINACIÓN	ORIGINAL	REPROGRAMADO
1000	SERVICIOS PERSONALES	33,437,643.00	33,437,643.00
2000	MATERIALES Y SUMINISTROS	1,361,318.00	1,512,056.00
3000	SERVICIOS GENERALES	7,790,808 .00	6,830,982.00
4000	AYUDAS	15,659,374 .00	16,468,462.00
	TOTAL	58,249,143.00	58,249,143.00

Presupuesto 2012. Ramo 11

SAN LUIS POTOSÍ

PROYECTO	PRESUPUESTO APROBADO INEA, 2012			
	2000	3000	4000	TOTAL
Atención a la Demanda	323,960.00	1,188,480.00	10,137,522.00	11,649,962.00
Reforzamiento				-
Por un Mexico sin Rezago				-
PEA				-
CONEVt	169,091.00	130,910.00	-	300,000.00
OSC	80,000.00	120,000.00	-	200,000.00
Oportunidades	1,285,461.00	1,838,575.00	3,617,317.00	6,741,353.00
Buen Juez	119,967.00	75,733.00	-	195,700.00
FIFONAFE				-
Indígena	195,000.00	195,727.00	478,423.00	869,150.00
Formación	187,581.00	1,087,619.00		1,275,200.00
Valoración Diagnostica	43,300.00	22,000.00	189,000.00	254,300.00
CDI				-
Jornaleros Agricolas	16,580.00	15,475.00	36,845.00	68,900.00
MOPRO				-
Plazas Comunitarias	-	-	3,828,000.00	3,828,000.00
CIAC	29,250.00	100,503.00	-	129,753.00
TOTAL	2,450,189.00	4,775,022.00	18,287,107.00	25,512,318.00